

# CARATTERISTICHE TECNICHE TUBO RIGIDO – SERIE MEDIA 3321

## • CARATTERISTICHE DEL PRODOTTO:

**Nome tecnico:** REP70

**Lunghezza:** barre da 2 e 3 metri

**Materiale impiegato:** a base di cloruro di polivinile (PVC)

**Colore di fabbricazione:** grigio RAL 7035

**Resistenza allo schiacciamento:** 750 N su 5 cm a +20° centigradi

**Temperatura di utilizzo:** da -5° centigradi a +60° centigradi

**Resistenza agli urti:** 2 joule

**Impermeabilità:** stagni all'immersione con accessori IP65

**Resistenza elettrica d'isolamento:** superiore a 100 Mega Ohm

**Rigidità dielettrica:** superiore a 2000 Volt

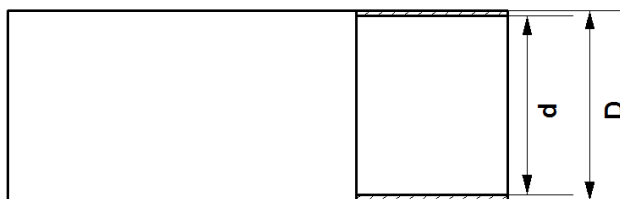
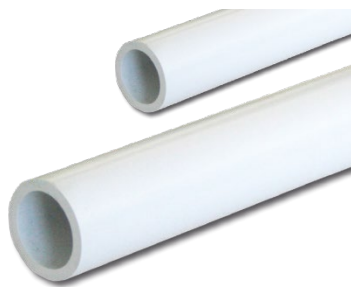
**Resistenza alla fiamma:** autoestinguenza totale in meno di 30" (grado V0 secondo UL94)

**Glow Wire Test:** 960° C

**Resistenza ai fattori ambientali:** molto elevata

Inattaccabile dagli agenti chimici più comuni

## • DESCRIZIONE DEL PRODOTTO:



GRANDEZZA	DIAMETRO ESTERNO D	DIAMETRO INTERNO d
16	16 +0 -0,3	13,3
20	20 +0 -0,3	17,2
25	25 +0 -0,4	21,7
32	32 +0 -0,4	28,3
40	40 +0 -0,4	35,9
50	50 +0 -0,5	45,3

## • **NORME APPLICATE:**

CEI-EN 61386-1 e CEI-EN 61386-21  
COME DA CERTIFICATO IMQ n° EM723

## • **ISTRUZIONI PER L'USO:**

TUBI DESTINATI AD ESSERE INSTALLATI PREVALEMENTEMENTE A VISTA A PARETE IN MURATURA, O IN PANNELLI PREFABBRICATI.  
APPLICABILE ALL'INTERNO DI CONTROSOFFITTI E PAVIMENTI FLOTTANTI.

IMPIEGO DA -5° CENTIGRADI A +60° CENTIGRADI, COMFORMEMENTE ALLE PRESCRIZIONI PER GLI IMPIANTI ELETTRICI DI CUI ALLE RISPETTIVE NORME CEI.

## • **CODICE DI CLASSIFICAZIONE SECONDO CEI-EN 61386-21:**

Resistenza alla compressione	750 N – Media	<b>3</b>
Resistenza all'urto	2 j – Media	<b>3</b>
Temperatura minima	-5° C	<b>2</b>
Temperatura massima	+60° C	<b>1</b>
Resistenza alla curvatura	Rigido	<b>1</b>
Caratteristiche elettriche	Tubo isolante	<b>2</b>
Grado di protezione contro la penetrazione di corpi solidi e polvere	il grado di protezione è determinato dagli accessori installati	-
Grado di protezione contro la penetrazione dell'acqua	il grado di protezione è determinato dagli accessori installati	<b>0</b> <b>senza accessori</b>
Resistenza alla corrosione per tubi in ferro	non previsto su tubi in PVC	-
Resistenza alla trazione	non dichiarata	-
Resistenza alla propagazione della fiamma	non propagante la fiamma	<b>1</b>
Resistenza al carico sospeso	non applicabile	<b>0</b>

