



Euronorm^{s.r.l.}

FABBRICA ITALIANA TUBI, ACCESSORI E CANALINE PER IMPIANTI ELETTRICI



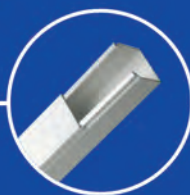
TUBO
CORRUGATO



TUBO
RIGIDO



GUAINA
SPIRALATA



CANALI PER
INSTALLAZIONI

MADE IN ITALY



2025

CATALISTINO

Professionalità & Tecnologia

In questo catalistino vi presentiamo tutta la produzione Euronorm. Una produzione che nel corso degli anni si è ampliata grazie ad un impegno costante e ad un'attenta ricerca tecnologica. Una scelta accurata dei materiali e dei macchinari utilizzati per la realizzazione dei prodotti Euronorm costituisce una risposta corretta per tutti gli operatori del settore. La gamma dei prodotti Euronorm si è, infatti, aggiornata con le ultime novità ed oggi è possibile proporre ad ogni utilizzatore una perfetta soluzione per tutti i tipi di problemi impiantistici. Tutti i prodotti sono presentati dettagliatamente: le caratteristiche tecniche, le dimensioni e la destinazione sono evidenziate per rendere più semplice ed immediata la ricerca e l'identificazione. Tutto questo rappresenta uno sforzo tangibile per facilitare il lavoro del cliente Euronorm sempre molto esigente, ma soprattutto, un'ulteriore dimostrazione della serietà e della professionalità con cui la Euronorm opera nel settore.



Indice

■	Tubo corrugato FEP	4
■	Guaina spiralata GFE	6
■	Tubo rigido REP70	8
■	Accessori per tubo e guaina a tenuta stagna IP65	9
■	Accessori per tubo IP40	11
■	Sonde, fissaggi, molle piegatubo	12
■	Pozzetti, morsetti volanti, tasselli	13
■	Canali per installazione	15
■	Accessori per sistemi di canali e minicanali	16
■	Scatole e centralini da incasso e stagni per tubi e canali	19



DICHIARAZIONE DI CONFORMITÀ

Tutti gli articoli compresi nel listino, sono realizzati secondo le norme specifiche di ogni prodotto e sono contrassegnati dalla marcatura secondo i requisiti previsti dalla direttiva **BT 2014/35/UE**.



3321

NORMA CEI EN 61386 (in vigore dal 1° giugno 2008)

Secondo la norma in vigore, i tubi sono classificati come:

- **Rigidi**
- **Pieghevoli**
- **Flessibili**

Identificati da un codice di classificazione composto di dodici cifre, ciascuna delle quali indica una precisa caratteristica.

Le più importanti sono le prime quattro che indicano:

1ª CIFRA	2ª CIFRA	3ª CIFRA	4ª CIFRA
RESISTENZA ALLA COMPRESSIONE	RESISTENZA ALL'URTO	TEMPERATURA MINIMA (PERMANENTE E D'INSTALLAZIONE)	TEMPERATURA MASSIMA (PERMANENTE E D'INSTALLAZIONE)
2 = 320 Newton 3 = 750 Newton	2 = 1 Joule 3 = 2 Joule	1 = +5° C 2 = -5° C	1 = + 60° C 2 = + 90° C



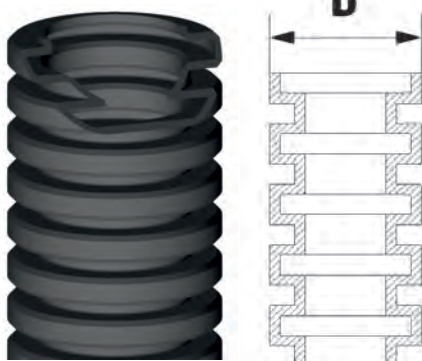
TUBO CORRUGATO FEP



PRODOTTO IN ITALIA



TUBO CORRUGATO FEP



Materiale impiegato: Cloruro di polivinile (PVC)

Resistenza alla propagazione della fiamma: autoestinguente in meno di 30"

Colore: Nero

Resistenza allo schiacciamento: 750 N su 5 cm a +20°C

Resistenza agli urti: 2j

Temperatura di utilizzo: da -5°C a +60°C

Isolamento elettrico: Superiore a 100 Mega Ohm

Rigidità dielettrica: Superiore a 2000 Volt

Norme di riferimento: Sono state applicate le Norme CEI-EN 61386-1 e CEI-EN 61386-22 come da certificato IMQ n° EM724 con classificazione **3321**

Il tubo corrugato **FEP** è caratterizzato da una elevata flessibilità che ne permette una rapida posa in opera. È particolarmente resistente ed è indicato per tutti gli impianti dove è indispensabile un'elevata tenuta allo schiacciamento e all'urto. Grazie alla sonda tirafilo di cui può essere dotato, facilita notevolmente l'infilaggio dei conduttori. Inattaccabile da acidi in genere e corrosione da microorganismi, calce e cemento. Non esente da microfori. Non adatto per cemento liquido.

Articolo	Diametro	Confezione (metri)	€ al metro + tirafilo
FEP 16	16	100	0,3061 + 0,0337
FEP 20	20	100	0,3061 + 0,0337
FEP 25	25	50	0,5020 + 0,0337
FEP 32	32	25	0,8554 + 0,0337
FEP 40	40	25	1,4872 + 0,0337
FEP 50 (solo con tirafilo)	50	25	2,1817

CON TIRAFILO

Articolo	Diametro	Confezione (metri)	€ al metro
FEP 16/50	16	50	0,3546
FEP 20/50	20	50	0,3546

CON TIRAFILO

Articolo	Diametro	Confezione (metri)	€ al rotolo
FEP 16/25	16	25	8,8590
FEP 20/25	20	25	11,8662
FEP 25/25	25	25	16,7651
FEP 16/10	16	10	4,4447
FEP 20/10	20	10	5,7808
FEP 25/10	25	10	8,4380



FEP V

Consigliato per identificazione linee telefoniche.



FEP A

Consigliato per identificazione linee citofoniche e video.



FEP L

Consigliato per identificazione linee di diffusione sonora.



FEP M

Consigliato per identificazione linee di emergenza e allarme.



FEP B

Consigliato per identificazione linee di trasmissione dati.

Il tubo corrugato colorato ha le stesse caratteristiche del tubo corrugato **FEP**.

Articolo	Diametro	Confezione (metri)	€ al metro + tirafilo
FEPV/A/L/M/B 16	16	100	0,3186 + 0,0337
FEP V/A/L/M/B 20	20	100	0,3186 + 0,0337
FEP V/A/L/M/B 25	25	50	0,5272 + 0,0337
FEP V/A/L/M/B 32	32	25	0,8827 + 0,0337

MEFL



Materiale impiegato: Polietilene BD.
Colore: Naturale.

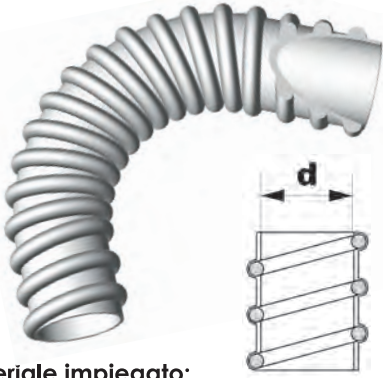
Il manicotto flessibile **MEFL** è utilizzato per congiungere tubi corrugati aventi lo stesso diametro.

Articolo	Diametro	Confezione (pezzi)	€ al pezzo
MEFL 16	16	100/2000	0,0846
MEFL 20	20	100/1200	0,1005
MEFL 25	25	100/700	0,1401
MEFL 32	32	100/400	0,2141



GUAINA SPIRALATA GFE

GUAINA SPIRALATA GFE G



Materiale impiegato:
Cloruro di polivinile (PVC)

Resistenza alla propagazione della fiamma:
autoestinguente in meno di 30"

Colore:
RAL 7035

Resistenza allo schiacciamento:
320 N su 5 cm a +20°C

Resistenza agli urti: 2J

Temperatura di utilizzo: da +5°C a +60°C

Isolamento elettrico:
Superiore a 100Mega Ohm

Rigidità dielettrica: Superiore a 2000 Volt

Norme di Riferimento:
Sono state applicate le Norme
CEI-EN 61386-1 e CEI-EN 61386-23.
Classificazione 2311.

La guaina vinilica spiralata GFE è particolarmente resistente alle sollecitazioni meccaniche e alle piegature frequenti per le sue caratteristiche costruttive (rinforzo a spirale in PVC rigido) ed è in grado di sopportare raggi di curvatura pari al proprio diametro, senza deformazioni e rotture.

Questa guaina è destinata all'uso industriale, in particolare per la protezione dei cavi elettrici negli impianti in movimento.

Montata con i raccordi RDFE, da noi forniti, offre una tenuta stagna IP65.

Articolo	Diametro	Confezione (metri)	€ al metro
GFEG10	10	30	0,8504
GFEG12	12	30	0,8692
GFEG14	14	30	0,8822
GFEG16	16	30	0,9453
GFEG20	20	30	1,0978
GFEG25	25	30	1,5543
GFEG32	32	30	2,0892
GFEG40	40	30	2,9771
GFEG50	50	30	4,1508

GFE GIALLA



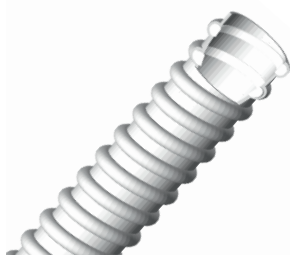
Materiale impiegato:
Cloruro di Polivinile PVC autoestinguente

Colore:
Giallo

La guaina vinilica spiralata gialla viene utilizzata prevalentemente come protezione dei tubi del gas.

Articolo	Diametro	Confezione (metri)	€ al metro
GFE16 GIALLA	16	30	0,8278
GFE20 GIALLA	20	30	0,9970
GFE25 GIALLA	25	30	1,3657
GFE32 GIALLA	32	30	1,8063
GFE35 GIALLA	35	30	2,1377
GFE40 GIALLA	40	30	2,7204
GFE50 GIALLA	50	30	3,5946

GFC



Materiale impiegato:
Cloruro di Polivinile PVC autoestinguente

Colore:
RAL9010

Guaina vinilica spiralata per condizionamento e climatizzazione.

Articolo	Diametro	Confezione (metri)	€ al metro
GFC16	16	30	0,7884
GFC20	20	30	0,9453

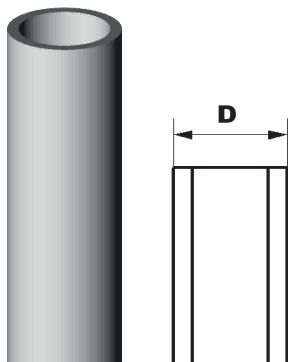


TUBO RIGIDO **IMQ** **REP 70**

PRODOTTO IN ITALIA



TUBO RIGIDO REP 70



Il tubo rigido REP70 si può installare con estrema facilità grazie alla piegabilità a freddo e alla vasta gamma di accessori che consentono diversi adattamenti per ogni esigenza.

Assicura inoltre un totale isolamento elettrico dell'impianto, resiste perfettamente alle aggressioni degli agenti chimici ed atmosferici e garantisce una totale autoestinguenza del sistema.

Materiale impiegato:
Cloruro di Polivinile (PVC)

Resistenza alla propagazione della fiamma:
autoestinguente in meno di 30"

Colore: Grigio RAL7035

Lunghezza:
Fornito in barre da 2 e 3 mt <> 15 mm

Curvabilità:
Curvabile a freddo, con molla, nei diametri 16,20,25,32

Resistenza allo schiacciamento:
750 N su 5 cm a +20°C

Resistenza agli urti: 2J

Temperatura di utilizzo: da -5°C a +60°C

Isolamento elettrico: Superiore a 100Mega Ohm

Rigidità dielettrica: Superiore a 2000 Volt

Norme di Riferimento:
Sono state applicate le Norme CEI-EN 61386-1 e CEI-EN 61386-21 come da certificato IMQ n. EM723 con classificazione 3321

Articolo	Diametro	Confezione (metri)	€ al metro
REP70 16	16	99	0,4977
REP70 20	20	99	0,6845
REP70 25	25	57	0,9519
REP70 32	32	48	1,3876
REP70 40	40	30	2,0062
REP70 50	50	15	2,8017
REP70 16/2	16	66	0,5174
REP70 20/2	20	66	0,7120
REP70 25/2	25	38	0,9899
REP70 32/2	32	32	1,4430



ACCESSORI PER TUBO A TENUTA STAGNA IP65

CETS



Materiale impiegato:
Cloruro di Polivinile (PVC) autoestinguente
Colore: Grigio RAL 7035
Norme di Riferimento:
Sono state applicate le Norme CEI-EN 61386-21

La curva a 90° CETS IP65 consente di realizzare impianti a norma, garantendo un'ottima esecuzione dell'impianto.
Si utilizza prevalentemente per la realizzazione rapida di impianti dove sia richiesta una tenuta stagna.

Articolo	Diametro	Pz x Confezione	€ al pezzo
CETS16	16	50/300	0,6568
CETS20	20	50/200	0,7439
CETS25	25	25/100	1,0375
CETS32	32	25/50	1,1992
CETS40	40	10/30	2,4606
CETS50	50	5/15	2,7164

METT



Materiale impiegato:
Cloruro di Polivinile (PVC) autoestinguente
Colore: Grigio RAL 7035
Norme di Riferimento:
Sono state applicate le Norme CEI-EN 61386-21

Il manicotto METT IP65 consente di realizzare impianti a norma, garantendo un'ottima esecuzione dell'impianto.
Si utilizza per congiungere due tubi rigidi dello stesso diametro, dove sia richiesta una tenuta stagna.

Articolo	Diametro	Pz x Confezione	€ al pezzo
METT16	16	50/400	0,3981
METT20	20	50/300	0,4254
METT25	25	50/200	0,5100
METT32	32	25/100	0,6593
METT40	40	20/80	1,0201
METT50	50	10/40	1,3186

METS



Materiale impiegato:
Cloruro di Polivinile (PVC) autoestinguente
Colore: Grigio RAL 7035
Norme di Riferimento:
Sono state applicate le Norme CEI-EN 61386-21

Il manicotto METS IP65 consente di realizzare impianti a norma, garantendo un'ottima esecuzione dell'impianto.
Si utilizza per la giunzione rapida del tubo alla scatola, dove sia richiesta una tenuta stagna.

Articolo	Diametro	Pz x Confezione	€ al pezzo
METS16	16	50/400	0,5232
METS20	20	50/300	0,6006
METS25	25	50/200	0,7131
METS32	32	25/150	0,8778
METS40	40	25/100	1,2671
METS50	50	15/60	1,6428

METG



Materiale impiegato:
Cloruro di Polivinile (PVC) autoestinguente
Colore: Grigio RAL 7035
Norme di Riferimento:
Sono state applicate le Norme CEI-EN 61386-21

Il manicotto METG IP65 consente di realizzare impianti a norma, garantendo un'ottima esecuzione dell'impianto.
Si utilizza per raccordare il tubo rigido alla guaina, dove sia richiesta una tenuta stagna.

Articolo	Tubo - Guaina	Pz x Confezione	€ al pezzo
METG16	16 - 12	50/400	0,4444
METG20	20 - 16	50/300	0,5345
METG25	25 - 20	50/200	0,5753
METG32	32 - 25	25/100	0,7483
METG40	40 - 32	20/80	1,0711
METG50	50 - 40	15/60	1,3500

METGPD



Materiale impiegato:
 Cloruro di Polivinile (PVC) autoestinguente
Colore: Grigio RAL 7035
Norme di Riferimento:
 Sono state applicate le Norme CEI EN 61386-21

Il manicotto METGPD IP65 consente di realizzare impianti a norma, garantendo un'ottima esecuzione dell'impianto.
 Si utilizza per raccordare il tubo rigido alla guaina di pari diametro, dove sia richiesta una tenuta stagna.

Articolo	Tubo - Guaina	Pz x Confezione	€ al pezzo
METG1616	16 - 16	50/400	0,4874
METG2020	20 - 20	50/300	0,5633
METG2525	25 - 25	50/200	0,6477
METG3232	32 - 32	25/100	0,8572
METG4040	40 - 40	20/80	1,0613
METG5050	50 - 50	15/60	1,3334

CTS



Materiale impiegato:
 Cloruro di Polivinile (PVC) autoestinguente
Colore: Grigio RAL 7035
Norme di Riferimento:
 Sono state applicate le Norme CEI-EN 61386-21

La curva flessibile CTS IP65 consente di realizzare impianti a norma, garantendo un'ottima esecuzione dell'impianto.
 Si utilizza per congiungere il tubo rigido alla scatola, creando curve con raggi diversi o disassati, a tenuta stagna.

Articolo	Diametro	Pz x Confezione	€ al pezzo
CTS16	16	50	1,1065
CTS20	20	50	1,1938
CTS25	25	30	1,5086
CTS32	32	20	2,1996
CTS40	40	15	3,3683
CTS50	50	10	4,2784

CTT



Materiale impiegato:
 Cloruro di Polivinile (PVC) autoestinguente
Colore: Grigio RAL 7035
Norme di Riferimento:
 Sono state applicate le Norme CEI-EN 61386-21

La curva flessibile CTT IP65 consente di realizzare impianti a norma, garantendo un'ottima esecuzione dell'impianto.
 Si utilizza per congiungere due tubi rigidi dello stesso diametro, creando curve con raggi diversi o disassati, a tenuta stagna.

Articolo	Diametro	Pz x Confezione	€ al pezzo
CTT16	16	50	1,0730
CTT20	20	50	1,1776
CTT25	25	30	1,4252
CTT32	32	20	2,1760
CTT40	40	15	3,0584
CTT50	50	10	3,8253

RDFE



Materiale impiegato:
 Cloruro di Polivinile (PVC) autoestinguente
Colore: Grigio RAL 7035
Norme di Riferimento:
 Sono state applicate le Norme CEI-EN 61386-21

Il raccordo dritto girevole autobloccante stagno con anello di tenuta OR, per guaina spiralata GFE, completo di dado, è utilizzato come collegamento di guaine con pannelli, quadri e scatole.
 Agevola il montaggio e garantisce un grado di protezione IP65.

Articolo	Misura (passo)	Pz x Confezione	€ al pezzo
RDFE10	10 (1/4")	100	0,6998
RDFE12	12 (M16x1,5)	100	0,5847
RDFE14	14 (1/2")	50	0,7931
RDFE16	16 (M20x1,5)	100	0,6105
RDFE20	20 (M25x1,5)	50	0,7403
RDFE25	25 (M32x1,5)	50	0,9344
RDFE32	32 (M40x1,5)	25	1,1252
RDFE40	40 (1e1/2")	10	3,2189
RDFE50	50 (2")	10	4,5153

ACCESSORI PER TUBO IP40

CEUNE



Materiale impiegato:
Cloruro di Polivinile (PVC) autoestinguente
Colore: Grigio RAL 7035
Norme di Riferimento:
Sono state applicate le Norme CEI-EN 61386-21

La curva a 90° CEUNE IP40 consente la realizzazione di impianti a norma, garantendo un'ottima esecuzione. Si utilizza prevalentemente per la realizzazione rapida degli impianti.

Articolo	Diametro	Pz x Confezione	€ al pezzo
CEUNE16	16	50/400	0,1983
CEUNE20	20	50/200	0,2729
CEUNE25	25	25/100	0,4245
CEUNE32	32	25/50	0,6368
CEUNE40	40	10/30	1,0963
CEUNE50	50	5/20	1,3995

MEUNE



Materiale impiegato:
Cloruro di Polivinile (PVC) autoestinguente
Colore: Grigio RAL 7035
Norme di Riferimento:
Sono state applicate le Norme CEI-EN 61386-21

Il manicotto MEUNE IP40 consente la realizzazione di impianti a norma, garantendo un'ottima esecuzione. Si utilizza prevalentemente per congiungere due tubi dello stesso diametro.

Articolo	Diametro	Pz x Confezione	€ al pezzo
MEUNE16	16	100/600	0,0970
MEUNE20	20	100/400	0,1057
MEUNE25	25	50/300	0,1480
MEUNE32	32	25/150	0,2723
MEUNE40	40	20/80	0,3019
MEUNE50	50	20/60	0,3524

GET



Materiale impiegato:
Cloruro di Polivinile (PVC) autoestinguente
Colore: Grigio RAL 7035
Norme di Riferimento:
Sono state applicate le Norme CEI-EN 61386-21

Il giunto a T ispezionabile GET IP40 facilita la posa dei conduttori a vista, dove si richiede una derivazione semplice di tre tubi dello stesso diametro. Si utilizza per installazioni rapide, creando degli impianti validi anche esteticamente.

Articolo	Diametro	Pz x Confezione	€ al pezzo
GET16	16	50/300	0,4045
GET20	20	50/200	0,4772
GET25	25	50/100	0,5501
GET32	32	50/100	0,6228

CEI



Materiale impiegato:
Cloruro di Polivinile (PVC) autoestinguente
Colore: Grigio RAL 7035
Norme di Riferimento:
Sono state applicate le Norme CEI-EN 61386-21

La curva a 90° ispezionabile CEI IP40 facilita la posa dei conduttori a vista, dove si richiede l'ispezionabilità. Si utilizza per installazioni rapide, creando degli impianti validi anche esteticamente.

Articolo	Tubo - Guaina	Pz x Confezione	€ al pezzo
CEI16	16	50/600	0,3479
CEI20	20	50/300	0,4288
CEI25	25	50/200	0,5580
CEI32	32	50/100	0,7362

SEIC

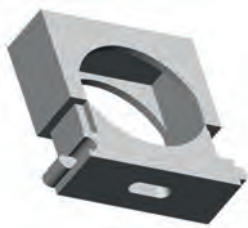


Materiale impiegato:
Nylon ad alta resistenza
Colore: Naturale

Le sonde tiracavi SEIC sono considerate fra le migliori soluzioni nel settore "infilaggio conduttori" grazie al filo in nylon ad alta resistenza di 4 mm ed al puntale curva in acciaio armonico flessibile. Si utilizzano per l'infilaggio dei conduttori nelle tubazioni.

Articolo	Metri	Pz x Confezione	€ al pezzo
SEIC5	5	50	2,9029
SEIC10	10	25	3,8552
SEIC15	15	20	4,4040
SEIC20	20	15	5,2218
SEIC25	25	12	5,7221
SEIC30	30	10	7,2342

CLEM



Materiale impiegato:
Cloruro di Polivinile (PVC) autoestinguente
Colore: Grigio RAL 7035

Le clips fissatubo a morsetto CLEM consentono un rapido e sicuro fissaggio dei tubi e delle guaine spiralate. Si utilizzano per installazioni rapide e quando è indispensabile un totale bloccaggio dei tubi stessi. Si ottengono ottimi risultati sia per l'aspetto tecnico che per quello estetico dell'impianto.

Articolo	Misura	Pz x Confezione	€ al pezzo
CLEM22	13/21	100/600	0,2361
CLEM35	23/35	50/400	0,3730
CLEM50	38/50	50/200	0,4645

CLEF



Materiale impiegato:
Cloruro di Polivinile (PVC) autoestinguente
Colore: Grigio RAL 7035

Le clips fissatubo a scatto CLEF consentono un rapido fissaggio dei tubi, rendendo l'installazione rapida e sicura. Si utilizzano per il fissaggio rapido dei tubi negli impianti a vista, validi anche esteticamente.

Articolo	Diametro	Pz x Confezione	€ al pezzo
CLEF16	16	100/2000	0,0545
CLEF20	20	100/2000	0,0590
CLEF25	25	100/1200	0,0677
CLEF32	32	100/800	0,0909
CLEF40	40	50/300	0,1650
CLEF50	50	25/120	0,1885
CLEF1632 (a fascetta)	16-32	100/1000	0,1493

MEPI



Materiale impiegato:
Acciaio armonico
Colore: Naturale per MEPIPT
e zincato per MEPIPQ

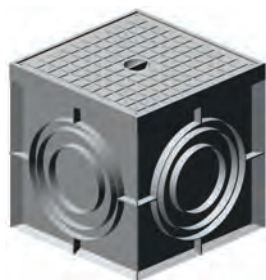
Le molle piegatubi MEPI permettono di realizzare a freddo curve di qualsiasi angolazione nei tubi rigidi, senza modificarne il diametro interno. Facilmente estraibili, grazie ai due anelli posti alle estremità. Disponibili sia con profilo tondo, più economiche, sia con profilo quadro e molla di richiamo interna. Si utilizzano per piegare i tubi rigidi.

Articolo	Misura	Pz x Confezione	€ al pezzo
MEPIPT16	Per tubo da 16	1/100	3,1839
MEPIPT20	Per tubo da 20	1/50	4,8983
MEPIPT25	Per tubo da 25	1/30	6,1228
MEPIPT32	Per tubo da 32	1/18	8,5719

Articolo	Misura	Pz x Confezione	€ al pezzo
MEPIPQ16	Per tubo da 16	1/50	8,3270
MEPIPQ20	Per tubo da 20	1/40	9,0618
MEPIPQ25	Per tubo da 25	1/25	11,7558

POZZETTI, MORSETTI VOLANTI, TASSELLI

PEC



Materiale impiegato:
Termoplastico additivato per alta resistenza
Colore: Grigio RAL 7035

Il pozzetto di derivazione con coperchio carrabile PEC può essere utilizzato in diversi modi, consentendo varie soluzioni di distribuzione energetica. Il pozzetto, completamente chiuso, è munito di 4 fori laterali pretranciati, in diversi diametri. La leggerezza ne facilita il trasporto e l'installazione, garantendo un'ottima resistenza agli agenti chimici ed atmosferici. Si utilizza prevalentemente per la realizzazione di collegamenti della rete di distribuzione al palo d'illuminazione.

Articolo	Misura	Pz x Confezione	€ al pezzo
PEC20	200x200	1/360	4,1460
PEC30	300x300	1/128	10,6747
PEC40	400x400	1/54	20,6671

MEG



Materiale impiegato:
Ottone CW 614 N, viti o grani di ferro zincato e policarbonato trasparente autoestinguente
Norme di Riferimento:
Il prodotto è conforme alle norme CEI EN 60998-1 e CEI EN 60998-2-1

Il morsetto volante MEG consente il corretto serraggio dei conduttori, e grazie alla trasparenza della parte isolante, permette un immediato controllo visivo della connessione. La costruzione del morsetto è tale da consentire un facile distacco tra i vari poli e da lasciarlo completamente pulito al tatto. Si utilizza per semplici giunzioni nelle cassette di derivazione. 1 Pezzo equivale ad una barretta da 10 poli.

Articolo	Sez. mmq	Pz x Confezione	€ al pezzo
MEG2,5	2,5	10/600	0,6749
MEG04	4	10/600	0,8055
MEG06	6	10/600	0,9579
MEG10	10	5/200	1,7416
MEG16	16	5/150	3,8533

Articolo	Sez. mmq	Pz x Confezione	€ per polo
MEG25	25	5/100	2,3969
MEG35	35	5/100	2,8301

S



Materiale impiegato:
Nylon 6.6 e viti in acciaio zincato 4.5 x 40
Colore: Grigio RAL 7035

Il tassello a 4 settori ad espansione S è costruito per facilitare l'installazione di canaline ed accessori di fissaggio, poiché la testa presente sul tassello permette di fissare in un'unica soluzione il prodotto. Utilizzato dove si richiede un fissaggio a muro.

Articolo	Misura	Pz x Confezione	€ al pezzo
S6	6	100/5000	0,0367



CANALI PER INSTALLAZIONI

ADK  **IMQ**

Per le nuove tipologie di canale
rimandiamo all'insero dedicato

PRODOTTO IN ITALIA



CANALI PER INSTALLAZIONE

ADK



Materiale impiegato:
Cloruro di polivinile (PVC) autoestinguente

Colore:
Bianco RAL 9010

Lunghezza:
Fornito in barre da 2m in scatole di cartone

Resistenza agli urti:
2j

Isolamento elettrico:
Superiore a 100Mega Ohm

Resistenza al fuoco:
Fino a 960° (Test Glow Wire)

Norme di Riferimento:
Norma EN 50085-2-1

Il sistema di canali a pareti chiuse completo di coperchio, si utilizza prevalentemente per la realizzazione di impianti elettrici in ambienti civili e industriali dove sia necessaria una frequente sostituzione e posa di linee aggiuntive, questo grazie ai suoi numerosi accessori ed al copecchio asportabile.

Costruito per garantire una facile e veloce installazione, anche grazie al fondo preforato, garantisce una protezione IP 40.

Installabile sia a parete sia a soffitto.

Per le nuove tipologie di canale rimandiamo all'inserto dedicato



/1



/2

Articolo	Misura bxxh	Confezione (metri)	€ al metro
ADK1010 adesiva	10x10	130	0,9448
ADK2210 adesiva	22x10	84	1,6426
ADK2210	22x10	154	0,9892
ADK3010 avvolgente	30x10	110	1,1455
ADK1818	18x18	108	1,1007
ADK3018	30x18	106	1,6993
ADK4018/1	40x18	80	2,3642
ADK3025	30x25	82	1,7942
ADK4025	40x25	58	2,2312
*ADK4040	40x40	40	2,7413
ADK5018/2	50x18	64	2,7699
*ADK6040	60x40	36	4,7027
*ADK6060	60x60	24	5,3279
*ADK8060	80x60	20	6,7231
*ADK10060	100x60	12	7,9943
*ADK12060	120x60	10	9,9502

***predisposte per il separatore**

SEP



Separatore sezionabile per canali h 40 e h 60.

Articolo	Confezione (metri)	€ al metro
SEP/G	40	1,4693

ACCESSORI PER SISTEMI DI CANALI E MINICANALI

Materiale impiegato: Cloruro di polivinile (PVC) autoestinguente

Colore: Bianco RAL 9010

Per le nuove tipologie di canala rimandiamo all'inserto dedicato

AEK



L'angolo esterno AEK è utilizzato quando è necessario superare uno spigolo.

Articolo	Misura	Pz x Confezione	€ al pezzo
AEK1818	18x18	40	0,5059
AEK2210	22x10	40	0,4010
AEK3010	30x10	40	0,4471
AEK3018	30x18	40	0,6109
AEK3025	30x25	20	1,2973
AEK4018	40x18	20	1,1525
AEK4025	40x25	20	1,2847
AEK4040	40x40	20	1,6227
AEK5018	50x18	20	1,1840
AEK6040	60x40	8	2,4225
AEK8060	80x60	4	5,1516
AEK10060	100x60	4	4,6771
AEK12060	120x60	4	5,1851

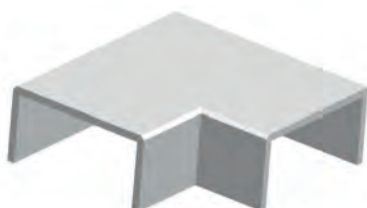
AIK



L'angolo interno AIK è utilizzato quando è necessario superare un angolo.

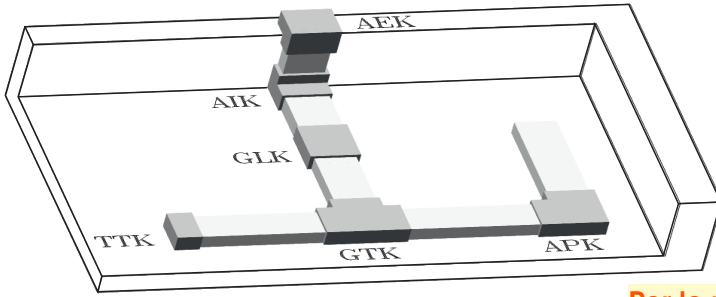
Articolo	Misura	Pz x Confezione	€ al pezzo
AIK1818	18x18	40	0,5059
AIK2210	22x10	40	0,4010
AIK3010	30x10	20	0,4471
AIK3018	30x18	40	0,6109
AIK3025	30x25	20	1,2281
AIK4018	40x18	20	1,1525
AIK4025	40x25	20	1,3561
AIK4040	40x40	20	1,5346
AIK5018	50x18	20	1,1840
AIK6040	60x40	12	2,0216
AIK8060	80x60	6	2,8781
AIK10060	100x60	6	4,3475
AIK12060	120x60	4	4,7359

APK



L'angolo piano APK è utilizzato quando è necessario creare un angolo sullo stesso piano.

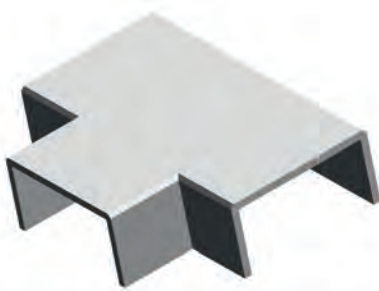
Articolo	Misura	Pz x Confezione	€ al pezzo
APK1818	18x18	40	0,5059
APK2210	22x10	40	0,4010
APK3010	30x10	20	0,4471
APK3018	30x18	40	0,6109
APK3025	30x25	20	1,2281
APK4018	40x18	20	1,1525
APK4025	40x25	20	1,2847
APK4040	40x40	20	1,5346
APK5018	50x18	20	1,1840
APK6040	60x40	12	2,3868
APK8060	80x60	10	4,2762
APK10060	100x60	10	4,8955
APK12060	120x60	8	4,9647



La serie di accessori per canali e minicanali è indispensabile per la realizzazione di tutti i tipi di canalizzazione nel settore civile ed industriale. Consente una notevole riduzione di tempi e di costi d'installazione garantendo un'ottima resa estetica senza necessità di opere murarie.

Per le nuove tipologie di canale rimandiamo all'inserito dedicato

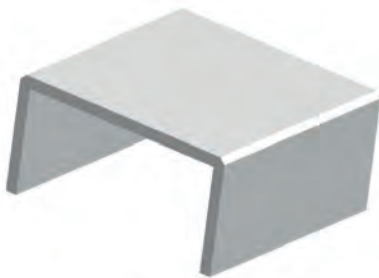
GTK



Il giunto a 3 vie GTK è utilizzato quando è necessario creare una derivazione.

Articolo	Misura	Pz x Confezione	€ al pezzo
GTK1818	18x18	40	0,4723
GTK2210	22x10	40	0,4702
GTK3010	30x10	20	0,5122
GTK3018	30x18	40	0,7137
GTK3025	30x25	20	1,3183
GTK4018	40x18	20	1,2218
GTK4025	40x25	20	1,3540
GTK4040	40x40	20	1,5346
GTK5018	50x18	20	1,2784
GTK6040	60x40	8	2,2042
GTK8060	80x60	8	4,2867
GTK10060	100x60	6	4,0432
GTK12060	120x60	6	4,4462

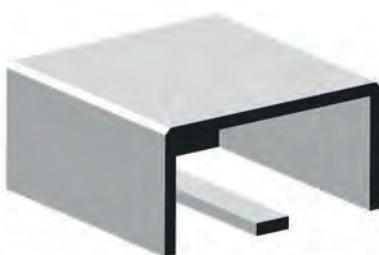
GLK



Il giunto semplice GLK è utilizzato quando è necessario giuntare le canaline.

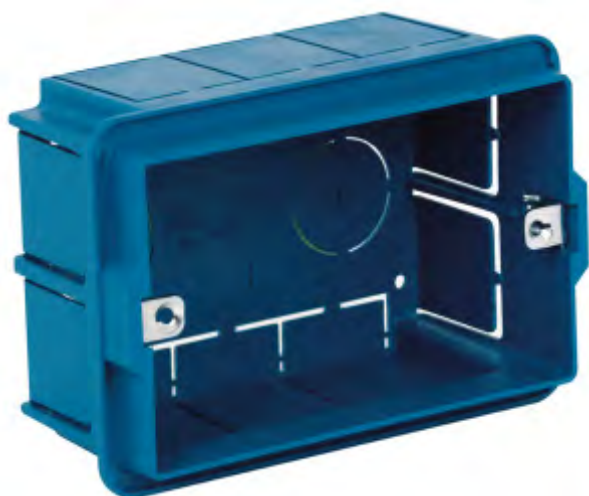
Articolo	Misura	Pz x Confezione	€ al pezzo
GLK1818	18x18	40	0,4786
GLK2210	22x10	40	0,3800
GLK3010	30x10	20	0,5122
GLK3018	30x18	40	0,5773
GLK3025	30x25	20	1,0748
GLK4018	40x18	20	0,7914
GLK4025	40x25	20	1,1294
GLK4040	40x40	20	1,1735
GLK5018	50x18	20	0,9657
GLK6040	60x40	20	1,3162
GLK8060	80x60	20	1,4884
GLK10060	100x60	20	1,6458
GLK12060	120x60	20	1,8494

TTK



Il tappo terminale TTK è utilizzato quando la canalina non termina dentro alcun utilizzo.

Articolo	Misura	Pz x Confezione	€ al pezzo
TTK1818	18x18	40	0,5059
TTK2210	22x10	40	0,4010
TTK3010	30x10	40	0,4471
TTK3018	30x18	40	0,6109
TTK3025	30x25	20	1,0748
TTK4018	40x18	20	0,9447
TTK4025	40x25	20	1,1924
TTK4040	40x40	20	1,6227
TTK5018	50x18	20	0,9657
TTK6040	60x40	10	1,7949
TTK8060	80x60	10	2,5590
TTK10060	100x60	10	2,7311
TTK12060	120x60	10	2,8109



- **SCATOLE STAGNE** E DA INCASSO
PER TUBI E CANALI
- **CENTRALINI** DA INCASSO
E DA PARETE STAGNI

SCATOLE PER TUBI E CANALI - STAGNE E DA INCASSO

300



Gli involucri stagni Serie 300 IP40 da parete sono adatti ad ospitare frutti GEWISS, MAGIC e similari, grazie all'adattatore compreso. Si utilizzano per impianti esterni a vista, dove sia richiesta una tenuta stagna IP40.

Articolo	Misura	Pz x Confezione	€ al pezzo
300A1	1 Posto	36	1,1289
300A2	2 Posti	36	1,1289
300A3	3 Posti	24	1,5464

Materiale impiegato: Termoplastico isolante autoestinguente. **Colore:** Grigio RAL 7035. **Norme di Riferimento:** Costruito secondo le norme EN 67070-1.

310



Gli involucri stagni Serie 310 IP55 da parete, con portello, sono adatti ad ospitare frutti GEWISS, MAGIC e similari, grazie all'adattatore compreso. Si utilizzano per impianti esterni a vista, dove sia richiesta una tenuta stagna IP 55.

Articolo	Misura	Pz x Confezione	€ al pezzo
310A1	1 Posto	30	2,0946
310A2	2 Posti	30	2,0946
310A3	3 Posti	18	3,2235

Materiale impiegato: Termoplastico isolante autoestinguente. **Colore:** Grigio RAL 7035. **Norme di Riferimento:** Costruito secondo le norme EN 67070-1.

CPM



Le scatole porta frutti autoportanti CPM IP40 sono adatte ad ospitare fino a due frutti del tipo MAGIC e LIVING INTERNATIONAL. Si utilizzano per impianti a vista con minicanali.

Articolo	Misura	Pz x Confezione	€ al pezzo
CPM1/2	1-2 Posti	40	0,7292
CPMPS	Con presa Schuko	40	2,1307

Materiale impiegato: Termoplastico isolante autoestinguente. **Colore:** Bianco RAL 9010.

SCAE



La scatola SCAE permette di realizzare impianti a vista con canaline. Può ospitare fino a 4 frutti, e può essere collegata a canaline di diverse misure poiché pretranciata sulle pareti. Si utilizza per creare punti luce o scatola di derivazione.

Articolo	Misura	Pz x Confezione	€ al pezzo
SCAE B	106x67x45	50	0,6983
SCAE B4	150x90x45	10	1,7894

Materiale impiegato: Termoplastico isolante autoestinguente. **Colore:** Bianco RAL 9010.

COE



Il coperchio COE permette la chiusura di scatole portafrutti SCAE per far sì che possano essere utilizzate come scatole di derivazione.

Articolo	Misura	Pz x Confezione	€ al pezzo
COE	106x67x8	80	0,4298
COE4	145x75x5	5	0,7275

Materiale impiegato: Termoplastico isolante autoestinguente. **Colore:** Bianco RAL 9010.

PAES



Materiale impiegato: ABS autoestinguente. **Colore:** Grigio RAL 7035 e Bianco RAL 9010.

Articolo	Misura	Pz x Confezione	€ al pezzo
PAES/B	125x89x16	40	2,2902
PAES/G	125x89x16	40	2,2902

SS56



Materiale impiegato: Tecnopolimero isolante autoestinguente. **Colore:** Grigio RAL 7035.
Norme di Riferimento: Conforme alle norme CEI 23-48 EN 60670-1-22.

Articolo	Misura	Pz x Confezione	€ al pezzo
SS561	100x100x50	100	1,6362
SS562	120x80x50	100	1,9824
SS563	150x110x70	45	2,5551
SS564	190x140x70	32	4,9187
SS565	240x190x90	10	8,3606
SS566	300x220x120	6	12,4350
SS567	380x300x120	6	21,3061

SS55



Materiale impiegato: Tecnopolimero isolante autoestinguente. **Colore:** Grigio RAL 7035.
Norme di Riferimento: Conforme alle norme CEI 23-48 EN 60670-1-22.

Articolo	Misura	Pz x Confezione	€ al pezzo
SS551	100x100x50	100	1,8759
SS552	120x80x50	100	2,2569
SS553	150x110x70	45	3,1405
SS554	190x140x70	28	5,4641
SS555	240x190x90	10	9,4639
SS556	300x220x120	6	15,8943
SS557	380x300x120	6	26,0526

SSQ



Materiale impiegato: Tecnopolimero isolante autoestinguente. **Colore:** Grigio RAL 7035.
Norme di Riferimento: Conforme alle norme CEI 23-48 EN 60670-1-22.

Articolo	Misura	Pz x Confezione	€ al pezzo
SSQ	80x80x40	5/160	1,0907

SST



Materiale impiegato: Tecnopolimero isolante autoestinguente. **Colore:** Grigio RAL 7035.
Norme di Riferimento: Conforme alle norme CEI 23-48 EN 60670-1-22.

Articolo	Misura	Pz x Confezione	€ al pezzo
SST1	65x35	5/150	0,8593
SST2	80x40	5/160	0,9938

CD



Materiale impiegato: Tecnopolimero isolante autoestinguente. **Colore coperchio:** Bianco RAL 9010.
Norme di Riferimento: Conforme alle norme CEI 23-48 e EN 60670-1-22.

Cassette di derivazione per pareti in muratura, temperatura di utilizzo da -15° a + 60°

Articolo	Misura	Pz x Confezione	€ al pezzo
CD1	92x92x45	170	0,5894
CD2	118x96x50	120	0,7057
CD3	118x96x70	90	0,8106
CD4	153x98x70	70	1,0336
CD5	160x130x70	44	1,3655
CD6	196x152x70	40	1,7199
CD7	294x152x70	24	2,7715
CD8	392x152x70	20	4,9429
CD9	480x160x 70	12	6,5327
CDT (tonda)	65x40	850	0,1768

SEPCD



Separatore per cassetta di derivazione CD6, CD7, CD8, CD9.

Articolo	Pz x Confezione	€ al pezzo
SEPCD6/DC7	50	0,4199
SEPCD8/CD9	50	0,4898

CDCG



Cassette di derivazione per pareti in cartongesso, temperatura di utilizzo da -15° a + 60°

Articolo	Misura	Pz x Confezione	€ al pezzo
CDCG1	105x105x50	10/150	2,8561
CDCG2	196x152x70	1/24	7,3108

Materiale impiegato: Tecnopolimero isolante autoestinguente. **Colore coperchio:** Bianco RAL 9010.
Norme di Riferimento: Conforme alle norme CEI 23-48 EN 60670-1-22.

SC



Scatole combinate da incasso a volume maggiorato con inserti in ferro filettati, finestre asportabili e accoppiabili simmetricamente tramite pioli di appoggio.

Articolo	Misura	Pz x Confezione	€ al pezzo
SC3	3 Posti	340	0,3088
SC4	4 Posti	100	0,5281
SC6	6 Posti	40	1,1833

Materiale impiegato: Tecnopolimero isolante autoestinguente. **Colore:** Blu. **Norme di Riferimento:** Conforme alle norme CEI 23-48 e EN 60670-1-22.

SCCG



Scatole combinate da incasso con inserti in ferro filettati, finestre asportabili, per pareti in cartongesso.

Articolo	Misura	Pz x Confezione	€ al pezzo
SC3CG	3 Posti	12/180	1,0121
SC4CG	4 Posti	10/150	1,3822
SC6CG	6-7 Posti	10/100	2,2646

Materiale impiegato: Tecnopolimero isolante autoestinguente. **Colore:** Blu. **Norme di Riferimento:** Conforme alle norme CEI 23-48 e EN 60670-1-22.

CP3P



I supporti porta frutti autoportanti CP3P IP40 possono ospitare fino a tre frutti del tipo MAGIC e similari.

Articolo	Misura	Pz x Confezione	€ al pezzo
CP3P	3 Posti	100	0,3717

Materiale impiegato: Termoplastico isolante autoestinguente. **Colore:** Nero.

CENTRALINI DA INCASSO

Realizzati in tecnopolimero isolante e non propagante la fiamma, glow wire 650° C e alta resistenza al calore. Grado di protezione IP40, temperatura di installazione da -5°C a +60°C. Viti di ferro imperdibili con trattamento antiruggine. Guide DIN in acciaio zincato. Etichette adesive per identificazione circuiti. Con portello trasparente fumè.

CIE4



Articolo	Descrizione	Misura	Potenza dissipabile(Watt)	Pz x Confezione	€ al pezzo
CIE4	4 Moduli	154x160x80	9	8	6,0715

Materiale impiegato: Tecnopolimero isolante autoestinguente. **Norme di Riferimento:** Conforme alle norme CEI 23-48, CEI 23-49 e EN 60670-1.

CIE8



Articolo	Descrizione	Misura	Potenza dissipabile(Watt)	Pz x Confezione	€ al pezzo
CIE8	8 Moduli	240x194x80	18	10	8,2113

Materiale impiegato: Tecnopolimero isolante autoestinguente. **Norme di Riferimento:** Conforme alle norme CEI 23-48, CEI 23-49 e EN 60670-1.

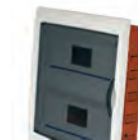
CIE12



Articolo	Descrizione	Misura	Potenza dissipabile(Watt)	Pz x Confezione	€ al pezzo
CIE12	12 Moduli	300x200x90	24	8	10,9511

Materiale impiegato: Tecnopolimero isolante autoestinguente. **Norme di Riferimento:** Conforme alle norme CEI 23-48, CEI 23-49 e EN 60670-1.

CIE24



Articolo	Descrizione	Misura	Potenza dissipabile(Watt)	Pz x Confezione	€ al pezzo
CIE24	24 Moduli	315x400x105	35	1	25,1835

Materiale impiegato: Tecnopolimero isolante autoestinguente. **Norme di Riferimento:** Conforme alle norme CEI 23-48, CEI 23-49 e EN 60670-1.

CIE36



Articolo	Descrizione	Misura	Potenza dissipabile(Watt)	Pz x Confezione	€ al pezzo
CIE36	36 Moduli	315x525x105	50	1	33,7445

Materiale impiegato: Tecnopolimero isolante autoestinguente. **Norme di Riferimento:** Conforme alle norme CEI 23-48, CEI 23-49 e EN 60670-1.

CENTRALINI DA PARETE STAGNI

Realizzati in tecnopolimero isolante e non propagante la fiamma, glow wire 650° C e alta resistenza al calore. Grado di protezione IP65, temperatura di installazione da -5°C a +60°C. Viti di ferro imperdibili con trattamento antiruggine. Guide DIN in acciaio zincato. Etichette adesive per identificazione circuiti. Con portello trasparente azzurrato.

CSE4



Articolo	Descrizione	Misura	Potenza dissipabile(Watt)	Pz x Confezione	€ al pezzo
CSE4	2/4 Moduli	145x200x105	10	20	9,1074

Materiale impiegato: Tecnopolimero isolante autoestinguente. **Norme di Riferimento:** Conforme alle norme CEI 23-48, CEI 23-49 e EN 60670-1.

CSE8



Articolo	Descrizione	Misura	Potenza dissipabile(Watt)	Pz x Confezione	€ al pezzo
CSE8	4/8 Moduli	215x200x105	12	10	11,5182

Materiale impiegato: Tecnopolimero isolante autoestinguente. **Norme di Riferimento:** Conforme alle norme CEI 23-48, CEI 23-49 e EN 60670-1.

CSE12



Articolo	Descrizione	Misura	Potenza dissipabile(Watt)	Pz x Confezione	€ al pezzo
CSE12	6/12 Moduli	290x240x105	18	8	20,9737

Materiale impiegato: Tecnopolimero isolante autoestinguente. **Norme di Riferimento:** Conforme alle norme CEI 23-48, CEI 23-49 e EN 60670-1.

CSE24



Articolo	Descrizione	Misura	Potenza dissipabile(Watt)	Pz x Confezione	€ al pezzo
CSE24	14/24 Moduli	300x400x140	27	1	33,3090

Materiale impiegato: Tecnopolimero isolante autoestinguente. **Norme di Riferimento:** Conforme alle norme CEI 23-48, CEI 23-49 e EN 60670-1.

CSE36



Articolo	Descrizione	Misura	Potenza dissipabile(Watt)	Pz x Confezione	€ al pezzo
CSE36	24/36 Moduli	431x399x143	43	1	54,1889

Materiale impiegato: Tecnopolimero isolante autoestinguente. **Norme di Riferimento:** Conforme alle norme CEI 23-48, CEI 23-49 e EN 60670-1.

AVVERTENZE E INFORMAZIONI

INFORMAZIONI SU CONFEZIONI ED IMBALLI

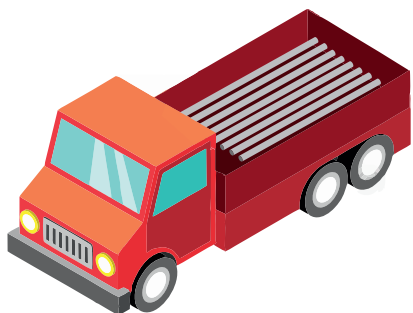
Il materiale viene consegnato imballato su pallets al fine di garantirne la protezione e facilitarne trasporto e movimentazione. I pallets hanno dimensioni massime differenti nella regione Lazio rispetto al resto d'Italia, riportiamo qui di seguito una tabella esplicativa con numero di rotoli/metri contenuti in un bancale per ciascun articolo, e relative dimensioni:

REGIONE LAZIO				
Articolo FEP	N. Pezzi	N. Metri	Dimensioni (cm)	Peso (Kg)
FEP 16	60	6000	100X140X220	255
FEP 20	44	4400	110x110x210	260
FEP 25	55	2750	100x140x220	215
FEP 32	60	1500	100x140x220	166
FEP 40	40	1000	120x120x210	180
FEP 50	30	750	120x120x230	185
FEP 16/10	324	3240	100x125x220	140
FEP 20/10	300	3000	105x135x215	175
FEP 25/10	180	1800	110x110x210	140
FEP 16/25	160	4000	120x110x220	160
FEP 20/25	120	3000	110x130x225	184
FEP 25/25	90	2250	90x140x210	170
FEP 16/50	112	5600	110x120x210	240
FEP 20/50	78	3900	90x130x230	246

FUORI REGIONE				
Articolo FEP	N. Pezzi	N. Metri	Dimensioni (cm)	Peso (Kg)
FEP 16	70	7000	100x140x250	237
FEP 20	48	4800	110x110x250	250
FEP 25	60	3000	100x140x240	210
FEP 32	70	1750	100x140x260	180
FEP 40	44	1100	115x115x255	195
FEP 50	36	900	120x120x255	220
FEP 16/10	360	3600	100x130x240	145
FEP 20/10	336	3600	105x140x255	200
FEP 25/10	198	1980	115x115x255	152
FEP 16/25	200	5000	110x120x240	195
FEP 20/25	120	3000	85x130x240	180
FEP 25/25	96	2400	90x140x245	180
FEP 16/50	120	6000	105x120x250	255
FEP 20/50	84	4200	90x140x255	220

AVVERTENZE PER TUBI PROTETTIVI

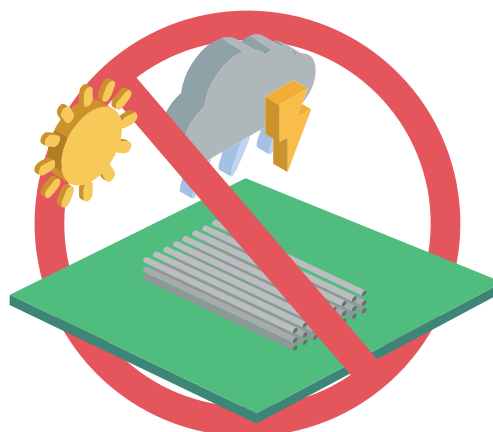
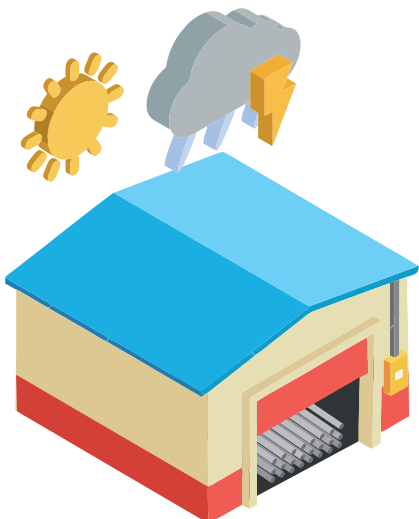
Nel carico, scarico e nella movimentazione, i tubi non vanno gettati per non causare rotture dovute ad urti violenti. Nel trasporto e nello stoccaggio non devono essere sottoposti a carichi eccessivi che potrebbero deformarli. Non devono essere in ogni modo esposti ad irraggiamento solare diretto o a fonti di calore che potrebbero deformarli. I tubi rigidi devono essere immagazzinati in modo orizzontale o verticale con appoggi su più punti, in caso contrario tendono a deformarsi permanentemente.



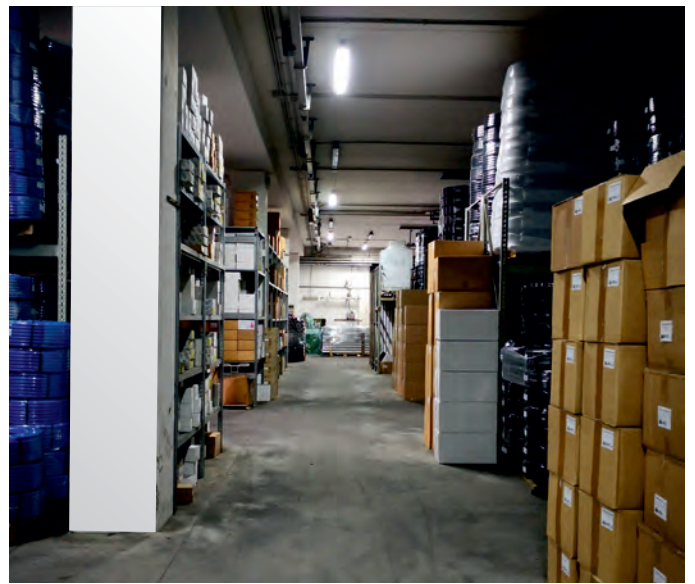
TRASPORTARE IL MATERIALE IN MANIERA CORRETTA ED ORDINATA, COSÌ DA NON METTERE IN PERICOLO L'INCOLUMITÀ DI SE STESSI E DEGLI ALTRI.

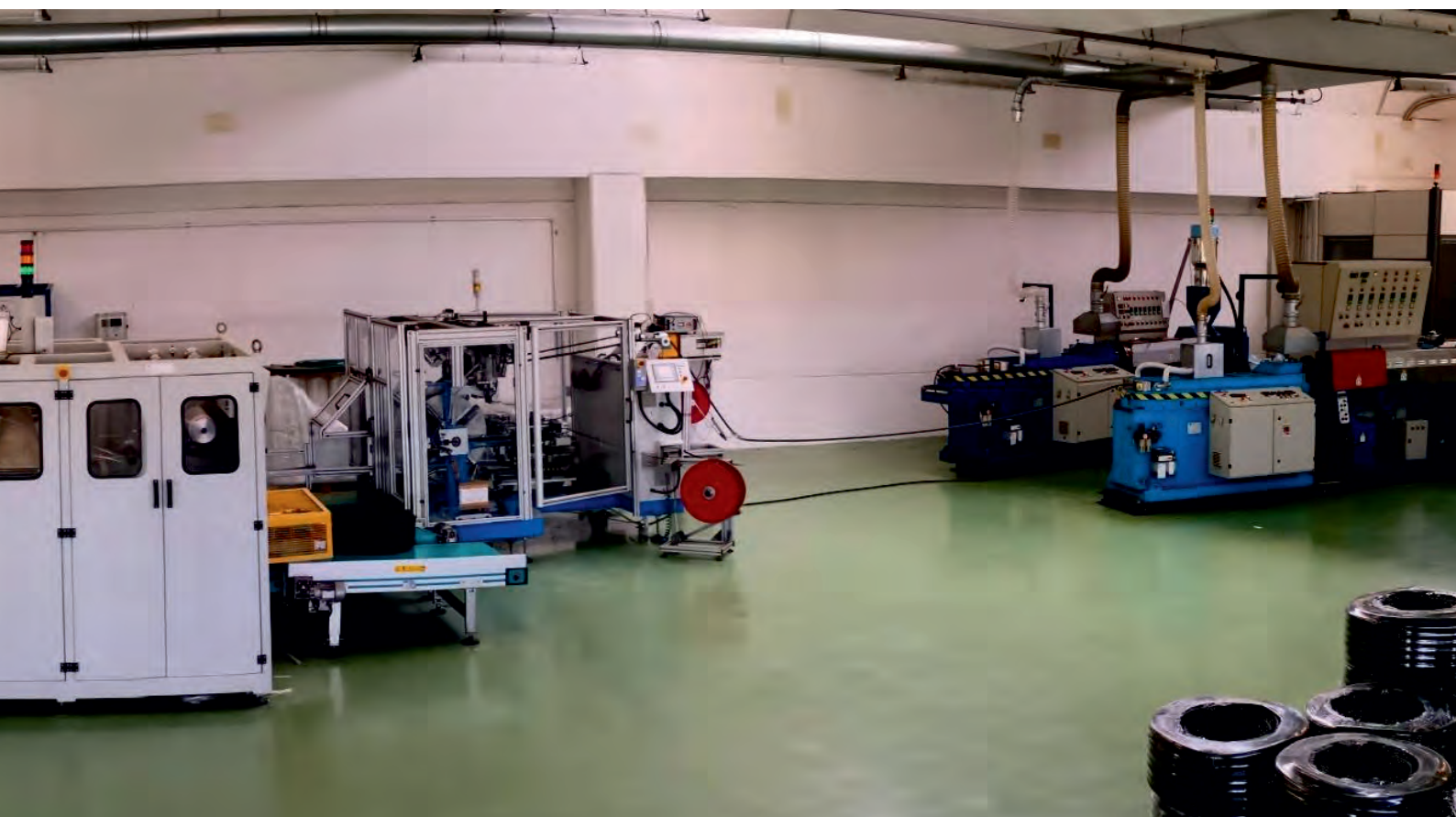


IL GIUSTO MODO DI CARICO E SCARICO È FONDAMENTALE PER SALVAGUARDARE L'INTEGRITÀ DELLA MERCE.



È IMPORTANTE PROTEGGERE IL MATERIALE DALLE INTEMPERIE E DAGLI AGENTI ATMOSFERICI POSIZIONANDOLO SOTTO UNA COPERTURA.





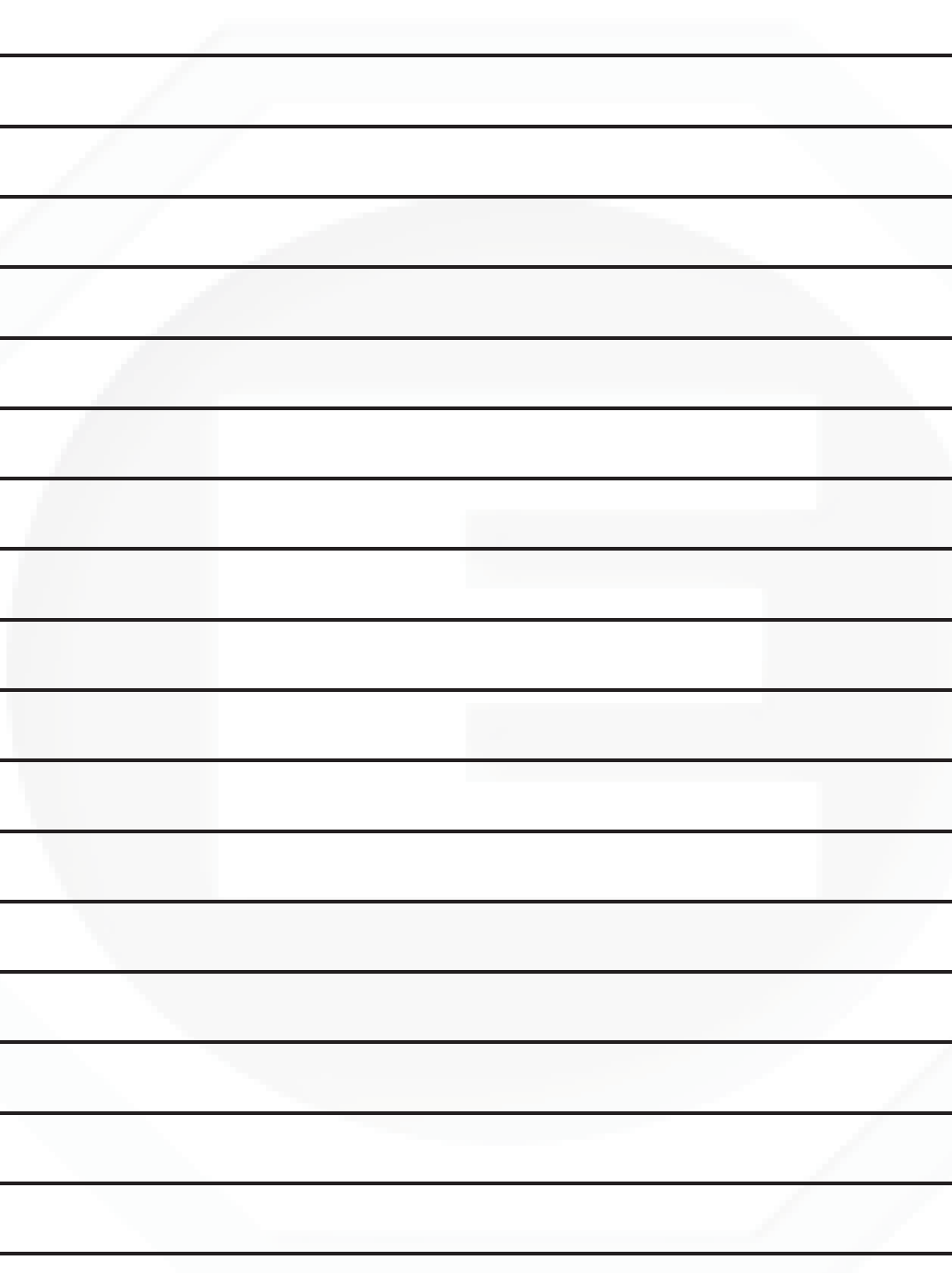
CONDIZIONI GENERALI DI VENDITA

Il Committente accetta tutte le condizioni di vendita sotto indicate all'atto stesso in cui conferisce l'ordine.

- 1) I prezzi indicati nel nostro listino non sono impegnativi e possono essere aggiornati ai costi di produzione vigenti il giorno della spedizione.
- 2) Gli ordini, anche se confermati, s'intendono accettati con facoltà d'annullamento totale o parziale in rapporto al regolare rifornimento di materie prime e comunque a causa di forza maggiore.
- 3) Tutta la merce viene venduta franco nostri magazzini e sono pertanto a carico del committente tutte le spese di spedizione e d'imballo. I nostri rappresentanti hanno la facoltà di concedere il porto franco e l'imballo gratis, **solo nel caso l'ordine superi € 1200,00 per la Regione Lazio e € 2000,00 per tutte le altre Regioni. Negli altri casi, i costi di trasporto e imballo saranno addebitati in fattura nella misura del 5%. In caso di luoghi in cui siano presenti disagi per il trasporto, poco serviti, o in caso di esigenze particolari, il costo del trasporto verrà calcolato attraverso tariffa dedicata.**
- 4) La merce viaggia a totale rischio e pericolo del committente, anche se venduta in porto franco.
- 5) I termini di consegna non sono da ritenersi impegnativi. Eventuali ritardi non danno diritto ad indennizzi o risarcimento danni diretti o indiretti.
- 6) Non si accettano ritorni di merce senza nostra preventiva autorizzazione. Gli eventuali reclami devono essere fatti entro otto giorni dal ricevimento della merce. I resi di merce autorizzati devono essere inviati esclusivamente in porto franco. La merce oggetto di reso sarà accreditata al prezzo d'acquisto e gravata di rimborso spese nella misura convenzionale del 15%.
- 7) Le indicazioni di misure, disegni e colori, sono date solo a titolo indicativo. Senza preavviso possono essere apportate delle modifiche che abbiano lo scopo di migliorare la qualità e la funzionalità dei prodotti.
- 8) I pagamenti devono essere effettuati al domicilio della EURONORM s.r.l. alle scadenze stabilite e per l'importo pattuito. In caso di ritardo nei pagamenti concordati si darà luogo all'immediata decorrenza degli interessi bancari maggiorati di cinque punti.
- 9) La riserva di proprietà della merce rimarrà alla EURONORM s.r.l. e non trapasserà al committente sino a che non sia effettuato l'intero pagamento del prezzo, intendendosi la vendita sotto la condizione dell'effettuato totale pagamento. Pertanto in caso di mancato pagamento, la EURONORM s.r.l. avrà il diritto di rivendicare la merce consegnata, anche in caso di fallimento.
- 10) Per qualsiasi controversia si intende competente il Foro di Roma.



Euronorm s.r.l.
FABBRICA ITALIANA TUBI, ACCESSORI E CANALINE PER IMPIANTI ELETTRICI





EURONORM S.R.L.

via delle Strelitzie, 24/26/28 - 00134 (Roma)

tel. +39 06 71302581 / +39 06 71302238 / +39 06 71302270

antonioli@euronorm.it - www.euronorm.it

C.F. 00464600584

P.IVA 00899911002

Cap. soc. € 32.000 int.vers.

C.C.I.A.A. n.374176

Trib. Roman. 2076/72